

# Domaine Industrie



PROCESS &  
BATIMENTS  
INDUSTRIELS

Optimiser le bâti & le process  
Transformer les friches  
Déconstruire & désamianter





### LE PROJET

Dans le cadre de l'aménagement de l'éco quartier de la Duranne à Aix en Provence (13), la SEMEPA en qualité de concessionnaire souhaite réaliser une mission d'étude et de conseil sur l'opportunité et la faisabilité Technico-Economique de quatre unités foncières à usage de rétention. L'objectif étant d'étudier l'implantation de fermes photovoltaïques.



### MISSIONS

- Implantations possibles et faisabilité technique
- Contraintes techniques (GRTgaz, PLU, zonage)
- Enjeux environnementaux (risque incendie, risque inondation, risque naturel, trame bleue, trame verte, ...)
- Modalités de raccordement au réseau ENEDIS (BT, HT)
- Dimensionnement et potentiels de production
- Planning de l'opération (phasages court et moyen terme)
- Coût de l'opération
- Opportunités de consommation
- Projections de recettes et de rentabilité
- Les différents montages juridiques envisageables



### MAITRE D'OUVRAGE

SEMEPA  
Contact : Directeur Général, Thierry COLOMBERO

### PLANNING

2024 / 2027

### MONTANT

Montant : 4 376 K€

### PUISSANCE

Puissance : 3 175 kWc





### LE PROJET

Dans le cadre du désamiantage de ses sites de production, la direction du groupe ETEX a décidé la rénovation de la salle des commandes de la ligne de production de plaques de plâtres.

L'intégralité de l'enveloppe est amiantée ; le chantier de rénovation a nécessité l'encapsulage complet de la zone et la dépose des matériaux contenant de l'amiante pendant l'arrêt programmé d'août 2024. L'opération réalisée en site occupé et sous tension a nécessité une programmation détaillée pour la dépose/repose des équipements fixés sur les parois extérieures et pour le retrait des éléments amiantés en seulement 2 semaines.



### MISSIONS

- Définition du programme de rénovation TCE (menuiseries alu, doublages, faux plafond, plancher technique, eau, électricité, VMC, climatisation, ...);
- Repérage et définition des modalités de dépose des équipements en panoplie ;
- Consultation des entreprises de désamiantage ;
- Consultation des entreprises TCE ;
- Suivi des travaux et reporting ;
- Contrôle de la facturation des entreprises et réception des travaux.



### MAITRE D'OUVRAGE

Etex France Building Performance  
Contacts : Saad MOUSTAHSIN, Vincent PONS

### PLANNING

Désamiantage : Aout T 2024  
Travaux d'aménagement : Sept. 2024

### MONTANT

Montant opération : 320 K€ HT

### SURFACE

Bâtiments : 200 m<sup>2</sup> environ





### LE PROJET

Dans le cadre de la rationalisation de ses sites de production, la direction du groupe ETEX a décidé la démolition de 3 bâtiments et d'un silo sur son site industriel de Carpentras ainsi que le désamiantage de l'électrofiltre

La campagne de repérage des matériaux contenant de l'amiante (RAAT) a mis en évidence de grandes quantités d'amiante dans les bâtiments concernés ainsi que dans l'enveloppe du calorifugeage du silo et des tresses sur le silo



### MISSIONS

- Piloter les études de renforcement des bâtiments adjacents ;
- Etudier l'aménagement d'un parking, d'un espace paysagé, d'une salle de réunion et d'un local de stockage ;
- Etudier les modalités de grutage du silo (découpe au sol) ;
- Implanter les réseaux (CFO, CFA, AEP) ;
- Revoir le plan de circulation intra site ;
- Consulter et choisir les entreprises de désamiantage et de démolition ;
- Consulter et choisir les entreprises de VRD ;
- Piloter les opérations de désamiantage et de démolition ;
- Assurer le reporting d'avancement des travaux d'aménagement des espaces ;
- Contrôler la facturation des entreprises et réceptionner les travaux.



### MAITRE D'OUVRAGE

Etex France Building Performance  
Contacts : Saad MOUSTAHSSIN, Vincent PONS

### PLANNING

Désamiantage démolition : 1er T 2024  
Travaux d'aménagement : 2<sup>ème</sup> T 2024

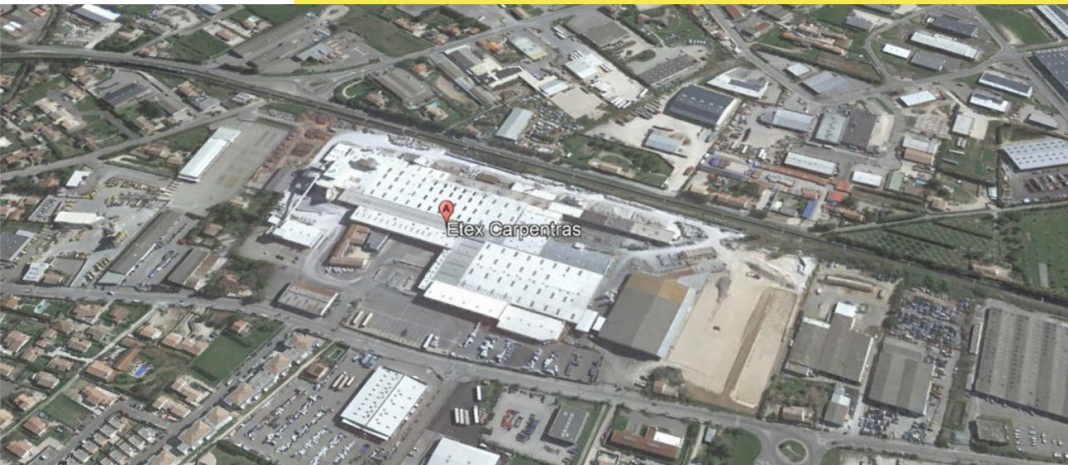
### MONTANT

Montant opération : 750 K€ HT

### SURFACE

Bâtiments : 2000 m<sup>2</sup> environ





## LE PROJET

Dans le cadre du doublement de la capacité de production de son site industriel de Carpentras\*, ETEX doit démolir **37 bâtiments** et démanteler **31 installations process** datant de plus de 25 ans.

L'utilisation de l'amiante étant interdite depuis le 1er juillet 1997, le repérage des matériaux contenant de l'amiante (RAAT) est obligatoire afin d'évaluer leur état de conservation et estimer si des fibres sont susceptibles ou non d'être libérées dans l'air ambiant pendant les travaux. Le process industriel est concerné au même titre que les bâtiments puisqu'on peut trouver de l'amiante dans les joints, les tresses, les isolants ou tout autre composant soumis à des fortes températures ou subissant des vibrations.



## MISSIONS

Fort de sa certification Encadrant Technique Amiante Sous Section 3, Profils Consultants assiste la maîtrise d'ouvrage :

- Établir la stratégie de diagnostic amiante ;
- Consulter et choisir les entreprises de diagnostic ;
- Piloter les opérations de repérage et d'analyse des échantillons en laboratoire ;
- Assurer le reporting d'avancement des travaux de repérage amiante ;
- Contrôler la facturation des entreprises et réceptionner les travaux.

Ce projet d'envergure nécessite la mobilisation de 3 entreprises de diagnostic : APAVE & SOCOTEC sur la partie process et OBSERVAM sur la partie bâtiment. Au total plus de 4000 prélèvements sont anticipés.



## MAITRE D'OUVRAGE

Etex France Building Performance

Contacts : Hervé BOUDIN, Jean-Philippe BESSET, et Nicolas RANOU

## PLANNING

Opérations de repérage : 2ème T 2022  
Travaux de modernisation : 2023

## MONTANT

Montant RAAT : 200 K€ HT  
Montant opération : 150 000 K€ HT

## SURFACE

Bâtiments : 20 000 m<sup>2</sup> environ



### LE PROJET

Le site ETEX de Mazan exploite une carrière de GYPSE et le transforme en plâtre pour diverses applications (carreaux de plâtre, colle, enduit de lissage, plâtre prêt à l'emploi, ...).

Dans le cadre du programme de désamiantage de l'ensemble de ses sites, ETEX doit prendre une décision d'investissement industriel concernant le bâtiment PF3 du site de MAZAN.

Le bâtiment PF3 héberge les activités de production de carreaux de plâtre et de produits pâteux. Certaines parties du bâtiment sont vétustes et la question du démantèlement de la ligne de production de carreaux se pose.

Le projet vise à identifier et chiffrer les différents scénarios d'investissements possibles.



### MISSIONS

Fort de sa certification Encadrant Technique Amiante Sous-Section 3, Profils Consultants assiste la maîtrise d'ouvrage :

- Piloter les repérage amiante avant travaux sur les bâtiments et les process à démanteler ;
- Etudier les mises en conformité à réaliser (désenfumage, protection incendie, gros œuvre, électricité éclairage, etc.)
- Rédiger un programme de travaux ;
- Consulter les entreprises pour obtenir un budget travaux phasé dans le temps selon 3 scénarios d'investissements :  
Rénovation complète - Démolition partielle et rénovation - Démolition complète et transfert des activités sur un autre site.



### MAITRE D'OUVRAGE

Etex France Building Performance

Contacts : Hervé Boudin, Nicolas Ranou, Stéphanie Ridolfi

### PLANNING

2021 / 2022

### MONTANT

Montant RAAT : 80 K€ HT  
Montant opération : 7 000 000 K€ HT

### SURFACE

Bâtiments : 6 300 m<sup>2</sup> environ





## LE PROJET

Le site ETEX de MERIEL transforme le GYPSE en plâtre et fabrique des produits poudres pour de multiples applications. Dans le cadre du programme de désamiantage de l'ensemble de ses sites, ETEX doit procéder à une isolation acoustique des bâtiments de production de MERIEL pour réduire l'impact sur l'environnement.

La plâtrerie de Meriel est localisée en centre-ville, les process sont intégrés au sein de bâtiments très compacts sur de multiples niveaux. Le désamiantage et la mise en conformité du site nécessite des travaux en hauteur faisant intervenir des cordistes et des échafaudages complexes pour atteindre les différentes zones de travaux.

Le projet vise à définir les modalités d'intervention et piloter étroitement les travaux en site occupé avec une forte coactivité.



## MISSIONS

Fort de son expérience en matière de travaux en hauteur complexes et de sa certification Encadrant Technique Amiante Sous-Section 3, Profils Consultants assiste la maîtrise d'ouvrage pour : Piloter les opérations de repérage et d'analyse des échantillons en laboratoire - Etablir un cahier des charges de désamiantage et de mise en conformité selon les recommandations d'un BE acoustique - Consulter les entreprises et piloter les travaux.

Ce projet complexe nécessite une forte implication de la maitrise d'ouvrage, un planning détaillé à la journée sur certaines phases de l'opération et la gestion de moyens de manutention mobile au sein d'une aire de livraison saturée.



## MAITRE D'OUVRAGE

Etex France Building Performance  
Contact : Cyril GALINEAU

## PLANNING

2022

## MONTANT

Montant opération : 350 000 K€ HT

## SURFACE

Bâtiments : 500 m<sup>2</sup> environ





### LE PROJET

Le site ETEX de RANTIGNY, soumis à autorisation d'exploiter, produit et transforme des isolants polystyrènes pour l'ensemble des usines ETEX du Nord de la France. Le bâtiment expasseur où est transformé la matière première est soumis à plusieurs rubriques ICPE. Le bâtiment SILO adjacent est classé ATEX avec un mur séparatif coupe-feu pour l'isoler du bâtiment expasseur. L'ensemble des bâtiments est sprinklé.

La couverture des bâtiments est composée de tôles fibrociment amiantées et doit être remplacée et mise en conformité suite à l'évolution de la réglementation en matière de désenfumage..



### MISSIONS

Fort de sa maîtrise de la réglementation ICPE et de sa certification Encadrant Technique Amiante Sous-Section 3, Profils Consultants assiste la maîtrise d'ouvrage :

- Etudier les modalités d'intervention notamment en termes d'accès à la toiture située à plus de 14m de haut ;
- Etudier les modalités de mise en sécurité des bâtiments suite à l'obligation de désactiver le réseau sprinkler ;
- Consulter les entreprises de désamiantage et de couverture ;
- Etudier les modalités de pose d'une couverture temporaire pour assurer le hors d'eau pendant les travaux de désamiantage ;
- Veiller au respect de la réglementation en matière de désenfumage concernant la SUI et les distances minimales à respecter.

Ce projet s'est déroulé en site occupé avec de fortes contraintes d'exploitation nécessitant la mise en place d'accès sécurisé pour les équipes de maintenance à proximité des zones d'intervention.



### MAITRE D'OUVRAGE

Etex France Building Performance  
Contact : Judith SATTLER

### PLANNING

2021 / 2022

### MONTANT

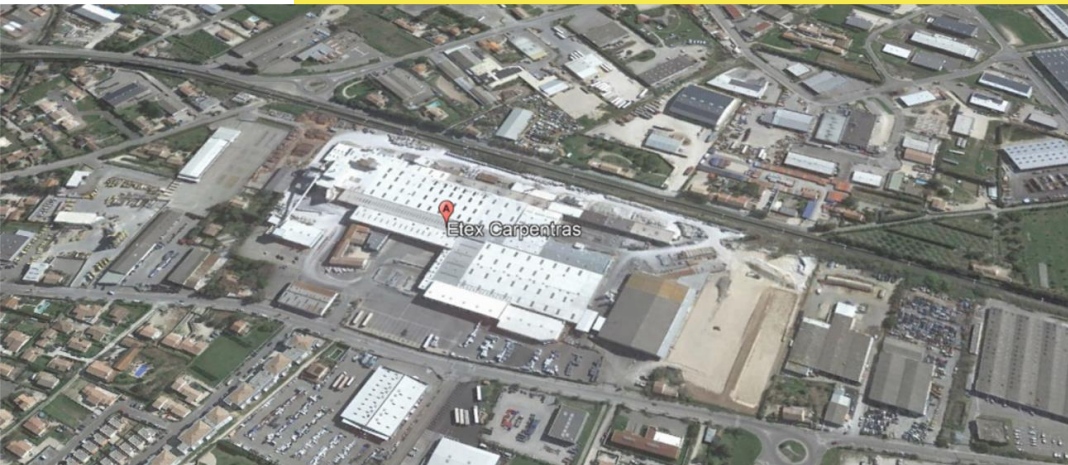
Montant opération : 800 000 K€ HT

### SURFACE

Bâtiments : 2 000 m<sup>2</sup> environ







## LE PROJET

Dans le cadre du doublement de la capacité de production de son site industriel de Carpentras\*, ETEX doit démolir **37 bâtiments** et démanteler **31 installations process** datant de plus de 25 ans.

L'utilisation de l'amiante étant interdite depuis le 1er juillet 1997, le repérage des matériaux contenant de l'amiante (RAAT) est obligatoire afin d'évaluer leur état de conservation et estimer si des fibres sont susceptibles ou non d'être libérées dans l'air ambiant pendant les travaux. Le process industriel est concerné au même titre que les bâtiments puisqu'on peut trouver de l'amiante dans les joints, les tresses, les isolants ou tout autre composant soumis à des fortes températures ou subissant des vibrations.



## MISSIONS

Fort de sa certification Encadrant Technique Amiante Sous Section 3, Profils Consultants assiste la maîtrise d'ouvrage :

- Établir la stratégie de diagnostic amiante ;
- Consulter et choisir les entreprises de diagnostic ;
- Piloter les opérations de repérage et d'analyse des échantillons en laboratoire ;
- Assurer le reporting d'avancement des travaux de repérage amiante ;
- Contrôler la facturation des entreprises et réceptionner les travaux.

Ce projet d'envergure nécessite la mobilisation de 3 entreprises de diagnostic : APAVE & SOCOTEC sur la partie process et OBSERVAM sur la partie bâtiment. Au total plus de 4000 prélèvements sont anticipés.



## MAITRE D'OUVRAGE

Etex France Building Performance

Contacts : Hervé BOUDIN, Jean-Philippe BESSET, et Nicolas RANOU

(\*): Production de plaques de plâtre et négoce de produits pâteux

## PLANNING

Opérations de repérage : 2ème T 2022  
Travaux de modernisation : 2023

## MONTANT

Montant RAAT : 200 K€ HT  
Montant opération : 150 000 K€ HT

## SURFACE

Bâtiments : 20 000 m<sup>2</sup> environ



### LE PROJET

Le site ETEX de Mazan exploite une carrière de GYPSE et le transforme en plâtre pour diverses applications (carreaux de plâtre, colle, enduit de lissage, plâtre prêt à l'emploi, ...).

Dans le cadre du programme de désamiantage de l'ensemble de ses sites, ETEX doit prendre une décision d'investissement industriel concernant le bâtiment PF3 du site de MAZAN.

Le bâtiment PF3 héberge les activités de production de carreaux de plâtre et de produits pâteux. Certaines parties du bâtiment sont vétustes et la question du démantèlement de la ligne de production de carreaux se pose.

Le projet vise à identifier et chiffrer les différents scénarios d'investissements possibles.



### MISSIONS

Fort de sa certification Encadrant Technique Amiante Sous Section 3, Profils Consultants assiste la maîtrise d'ouvrage :

- Piloter les repérage amiante avant travaux sur les bâtiments et les process à démanteler ;
- Etudier les mises en conformité à réaliser (désenfumage, protection incendie, gros œuvre, électricité éclairage, etc.)
- Rédiger un programme de travaux ;
- Consulter les entreprises pour obtenir un budget travaux phasé dans le temps selon 3 scénarios d'investissements :  
Rénovation complète - Démolition partielle et rénovation - Démolition complète et transfert des activités sur un autre site.



### MAITRE D'OUVRAGE

Etex France Building Performance

Contacts : Hervé Boudin, Nicolas Ranou, Stéphanie Ridolfi

### PLANNING

2021 / 2022

### MONTANT

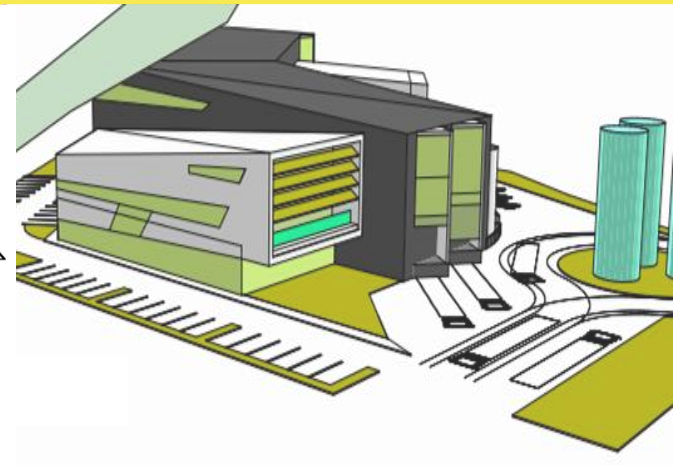
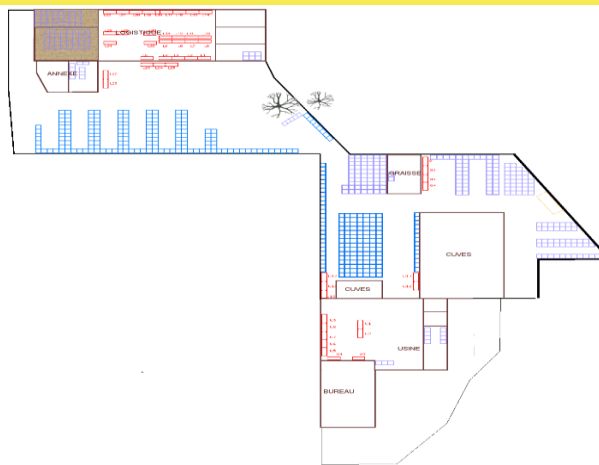
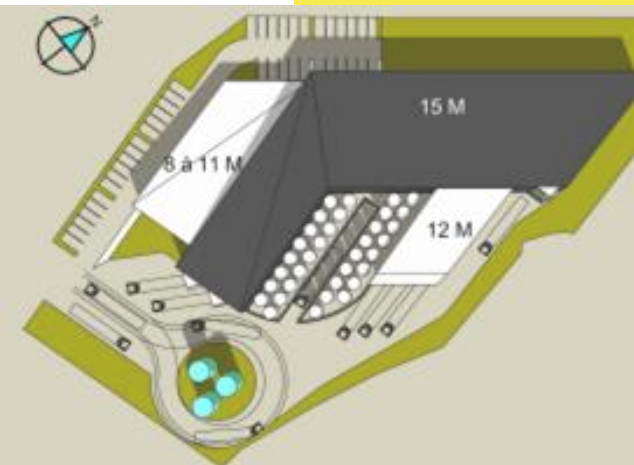
Montant RAAT : 80 K€ HT

Montant opération : 7 000 000 K€ HT

### SURFACE

Bâtiments : 6 300 m<sup>2</sup> environ





## LE PROJET

L'entreprise YORK, fabricant de lubrifiant industriel, actuellement située à la Z.I de Toulon, souhaite multiplier sa production de lubrifiant par 2.  
Elle envisage de soumettre une offre afin d'acquérir un terrain et souhaite pouvoir identifier si ce terrain est en adéquation avec ses objectifs.



## MISSIONS

Mission d'Assistant à Maîtrise d'Ouvrage :

- Audit des process actuels ;
- Rédaction d'un préprogramme fonctionnel ;
- Vérification de l'adéquation entre les besoins de production, logistique et le terrain à acheter.



## MAITRE D'OUVRAGE

York Lubricants (83)  
Contact : Directeur Technique, Olivier DUPERRIEZ

### PLANNING

2021

### MONTANT

Montant des travaux : 7,5 M€ HT

### SURFACE

Environ :

- Construction neuve : 4 000 m<sup>2</sup>
- Bureaux : 900 m<sup>2</sup>
- Entrepôt : 3 100 m<sup>2</sup>





### LE PROJET

Profils Consultants accompagne l'Unapei Alpes Provence pour mettre en en conformité un atelier de production de jus de fruits. Ce projet ambitieux est l'occasion de repenser l'implantation des équipements pour mettre en place une marche en avant et mieux maîtriser les flux. La conception de la nouvelle ligne repose sur des technologies modernes de pressage et de filtration pour améliorer le rendement. L'installation permet d'absorber plus de variabilité dans les volumes et le mixte produit, et est sécurisée vis à vis du personnel en situation de handicap. Le projet prévoit un système de nettoyage en place automatique ainsi qu'un tunnel de refroidissement pour une meilleure maîtrise HACCP et une qualité accrue des produits. La nouvelle installation devrait apporter des gains de productivité importants et une traçabilité accrue.



### MISSIONS

Mission d'Assistance au Maître d'Ouvrage dans le cadre de la rénovation et de la remise en service d'un atelier de production de jus de fruits (pomme, poire, coing, ...).

Profils Consultants accompagne l'Unapei sur l'ensemble des phases de programmation, de consultations Moe et Entreprises et enfin en phase de conception et de suivi des travaux.



### MAITRE D'OUVRAGE

Association Unapei Alpes Provence – Tél : 04 91 10 76 00  
Contact : PDG, Jean-Yves LEFRANC

### PLANNING

Livraison : 2020

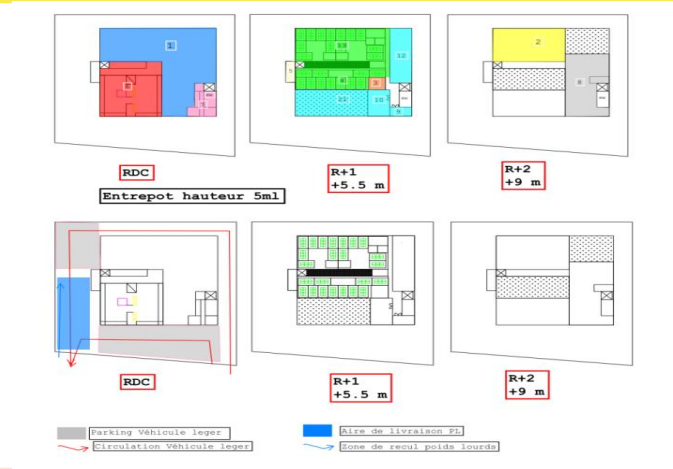
### MONTANT

Montant des travaux : 400 K€ HT

### SURFACE

Parcelle : 2 000 m<sup>2</sup>  
Bâtiment : 500 m<sup>2</sup>





## LE PROJET

Dans le cadre de la restructuration de l'ESAT des Lierres à Marseille et de l'amélioration de son patrimoine foncier, l'Unapei-AP a souhaité refondre en un seul site 3 établissements d'activités variées:

- ateliers de confection de produits manufacturés,
- siège d'ESAT à vocation de services,
- ateliers reconditionnement et logistique,
- cantine d'entreprise,
- bureau et siège administratif de l'ESAT les Lierres.



## MISSIONS

Mission d'Assistance à Maître d'Ouvrage dans le cadre du projet de construction des établissements. Profils Consultants a accompagné l'Unapei sur l'ensemble des phases de faisabilité, programmation, consultations MOE et entreprises ainsi qu'en phase de conception et de suivi des travaux.



## MAITRE D'OUVRAGE

Association Unapei Alpes Provence – Tél : 07 63 94 83 98  
Contact : Loïc DUPONT

### PLANNING

Durée des travaux : 12 mois  
Livraison prévue : 2023

### MONTANT

Mission générale : 99 000 €  
Montant des travaux : 5 M€

### SURFACE

Surface SDP : 3 440 m<sup>2</sup>





### LE PROJET

Les arrêts techniques programmés sont critiques pour le bon fonctionnement de l'Unité de Valorisation Énergétique de Toulon. Les équipements se dégradent rapidement s'ils ne sont pas maintenus régulièrement. Les installations fonctionnent en continu pour absorber le flux des ordures ménagères et produire de l'énergie (électricité et vapeur). Les arrêts de tranche doivent être le plus court possible pour minimiser l'impact sur la continuité de service. Profils Consultants apporte son expertise industrielle et sa compétence en management de projets complexes pour coordonner et encadrer les nombreuses entreprises qui interviennent dans un délai très court pour remettre en état l'ensemble des équipements (chaudières, réseaux aérauliques, turbo-alternateurs, systèmes de transferts, ...)



### MISSIONS

Encadrement des entreprises intervenants sur la maintenance de la chaudière 3 et du groupe turbo-alternateur 1 (environ une dizaine d'entreprises et une centaine d'intervenants pendant 3 semaines). Profils Consultants accompagne Zéphire pour s'assurer du respect des protocoles à mettre en œuvre, de la qualité des opérations, du planning et de la sécurité dans un environnement comportant une très forte coactivité et des travaux superposés. REX de l'arrêt de tranche et recommandations pour les prochains arrêts.



### MAITRE D'OUVRAGE

Zéphire - UVE de Toulon 83  
Contact : Directeur Technique, Lilia MATEOS

### PLANNING

Arrêt de tranche : 3 semaines  
Livraison : 2020 et 2021

### PARTICULARITES

Traitement : 300 000 tonnes de déchets par an

Production : électricité et vapeur





### LE PROJET

Fibre Excellence Tarascon fabrique et transforme plus de 500 000 tonnes de pâte à papier par an. Le site est classé SEVESO et est soumis à autorisation. Le bâtiment de production de pâte à papier a des dimensions imposantes (226 de long et 35m de haut) ; Il nécessite une remise en état de sa couverture en amiante ciment qui s'est fortement dégradée dans un environnement corrosif soumis à de fortes chaleurs (entre 45 et 53 °C relevé en sous face de la toiture).

Le bâtiment de production de chaleur recouvert en amiante ciment nécessite également une remise en état. Les conditions d'accès à ce bâtiment grande hauteur (supérieur à 55m) nécessite une étude spécifique des conditions d'intervention et des protections collectives à mettre en place.



### MISSIONS

Fort de son expérience en matière de travaux en hauteur complexes et de sa certification Encadrant Technique Amiante Sous Section 3, Profils Consultants assiste la maîtrise d'ouvrage pour :

- Etudier et définir les mises en conformité à réaliser ;
- Etudier les modalités d'intervention en hauteur dans un environnement difficile et en activité permanente ;
- Programmer les interventions prioritaire à réaliser pendant les arrêts de production ;
- Établir un cahier des charges des travaux ;
- Consulter et choisir les entreprises de désamiantage et de couverture.



### MAITRE D'OUVRAGE

Fibre Excellence Provence – Tél : 04 90 91 03 00  
Contact : Thomas COUNEL

#### PLANNING

2022

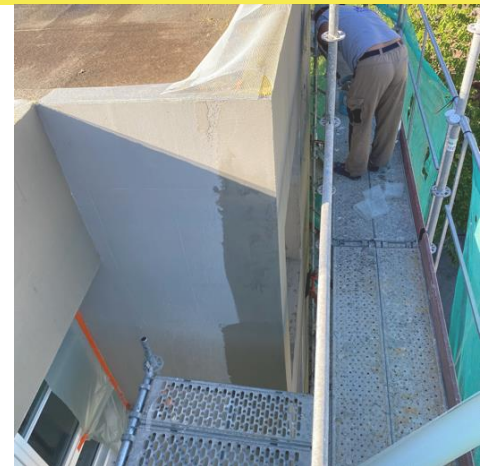
#### MONTANT

Montant opération : > 1500 000€ HT

#### SURFACE

Bâtiments : 6 000 m<sup>2</sup> environ





### LE PROJET

L'association APF France handicap est présente sur l'ensemble du territoire Français. Sur son site d'Ajaccio, l'APF dispose d'une Maison d'accueil Spécialisée pour l'hébergement d'adultes handicapés. Dans le contexte du décret tertiaire, un diagnostic énergétique a conclu à la nécessité de renforcer l'isolation du bâtiment par l'extérieur.

S'agissant d'un bâtiment construit dans les années 70, il était possible de trouver de l'amiante dans les enduits de façade ainsi que sur les revêtements bitumineux. Alerté sur ses obligations réglementaires par Profils Consultants, l'APF lui a confié une mission de pilotage des repérages amiante avant travaux en sus du pilotage des travaux TCE.



### MISSIONS

Fort de sa certification Encadrant Technique Amiante Sous Section 3, Profils Consultants assiste la maîtrise d'ouvrage pour :

- Établir la stratégie de diagnostic amiante ;
- Consulter et choisir les entreprises de diagnostic ;
- Piloter les opérations de repérage et d'analyse des échantillons en laboratoire ;
- Rédiger le programme de travaux préparatoires à l'isolation des façades par l'extérieur ;
- Piloter les travaux TCE.

Le projet se déroule en site occupé avec des usagers en situation de handicap susceptibles d'interférer avec la zone de travaux. Les contraintes d'intervention ont nécessité la mise en place d'un suivi des travaux renforcé.



### MAITRE D'OUVRAGE

APF - Association des Paralysés de France Corse du Sud – Tél : 04 95 20 75 33  
Contacts : Morgane Rigaud, Myriam DECARPIGNY, Corinne GUAHSBAS

### PLANNING

2022

### MONTANT

Montant opération : 300 K€ HT

### SURFACE

Bâtiments : 1 000 m<sup>2</sup> environ







### LE PROJET

L'opération concerne la réalisation d'une étude de risque pour l'implantation de la station de production et d'avitaillement en hydrogène sur le port de Brégaillon – Toulon (83).

Missions :

- Déclaration ICPE ;
- Simulations explosion ;
- Etudes pollutions.



### MISSIONS

Mission d'Assistance à la Maîtrise d'Ouvrage pour l'étude de risque concernant l'implantation de la station de production et d'avitaillement en hydrogène sur le port de Brégaillon - Toulon.



### MAITRE D'OUVRAGE

CCI du Var (83)  
Contact : Hervé MOINE

### PLANNING

2020 / 2022





## LE PROJET

Le projet concerne plusieurs sites industriels : Mazan, Carpentras et Martigues.  
Il regroupe des maisons d'habitations et des hangars.  
L'objectif est la démolition afin de réorganiser les sites de manière plus efficiente.



## MISSIONS

Mission d'Assistance à la Maitrise d'Ouvrage :

- Pilotage et stratégie des opérations de désamiantage ;
- Diagnostics plomb de sites industriels ;
- Travaux de rénovation des portes coupe feu ;
- Audit de toiture.



## MAITRE D'OUVRAGE

Siniat  
Contact : M.RUFF et M.BOUDIN

### PLANNING

2021

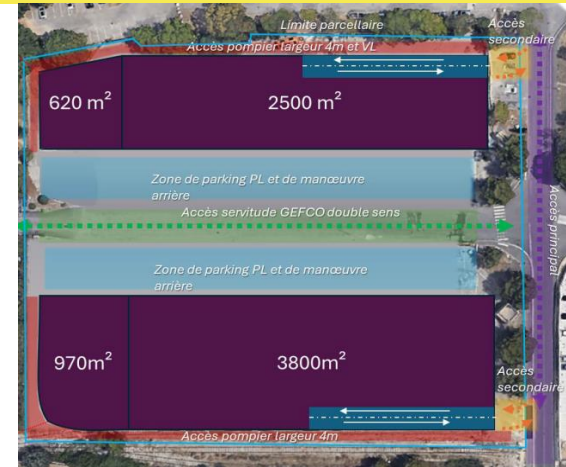
### MONTANT

Montant des travaux : 300 K€ HT

### SURFACE

Bâtiment : 8 000 m<sup>2</sup> environ





## LE PROJET

Démolition du bâti et des infrastructures en place, reconstruction d'entrepôts multi-activités aux standards actuels du marché et classés ICPE 1510 (Stockage de matières, produits ou substances combustibles dans des entrepôts couverts, dans une limite déclarative - supérieur ou égal à 5 000 m<sup>3</sup> mais inférieurs à 50 000m<sup>3</sup>). Construction en étage avec structure bois. Intervention en zone PPRi Rouge.

- Les bâtiments seront conçus pour permettre l'accueil de plusieurs locataires (cellules divisibles)
- Accès au site de GEFCO conservé via l'actuelle voie d'Autriche, sécurisée au préalable et cédée à la CCIAMP



## MISSIONS

Missions de programmation et benchmark :

- Diagnostic et scénarii
- Benchmark
- Programme technique détaillé



## MAITRE D'OUVRAGE

CCI MP – Tél : 04.91.39.34.18  
Contact : Chef de Projet Immobilier, Louis PLANQUE - louis.planque@cciamp.com

## PLANNING

Livraison : 2027

## MONTANT

Montant : 14 M€ HT

## SURFACE

Surfaces de bâti : 15 600 m<sup>2</sup>



# *Quelques chiffres*

- *20 ans d'existence*
  - *Près de 300 missions*
  - *Plus de 60 communes*
    - *4 Régions*
    - *7 Agences*
    - *5 Implantations*
- 20 Personnes*



### **Siège social – Aix en Provence**

Complexe Z5 – Pôle d'Activités Les Milles  
205 av. du 12 juillet 1998  
13290 Aix en Provence-

### **Bureau Lyon**

132 rue Bossuet, Centre Regus  
69006 Lyon

### **Bureau Nice**

FLEX-O, 470 promenade des Anglais  
06200 Nice

### **Bureau Montpellier**

Bureaux & Co., 21 rue Marcel Carne  
34970 Lattes

### **Bureau Toulon**

170 rue Paul Cézanne  
83220 Le Pradet