

Domaine Santé



SANTE &
MEDICO-SOCIAL

Humaniser les
fonctionnalités
de « Demain »





LE PROJET

Le Groupe Kantys dans le cadre du projet de construction de la clinique « Médipôle » dans la Plaine du Var, projette la construction d'un ensemble Hospitalier. Le projet consiste à implanter un établissement de santé proposant une offre complète : blocs opérations, laboratoire de biologie médicale, centre d'imagerie, service d'accueil des urgences, pôle Mère-Enfant, médecine et chirurgie hospitalisation complète et ambulatoire, centre de soins de suite et réadaptation.

Le projet vise le label environnement Ecovallée niveau Excellent.



MISSIONS

Les interventions sont en trois phases :

- Phase 1 : programmation et faisabilité ;
- Phase 2 : suivi des études de conception ;
- Phase 3 : suivi de l'exécution des travaux.



MAITRE D'OUVRAGE

Kantys (06)

Contact : Directeur Général Adjoint, Sylvain LAMBERT

PLANNING

2021 / 2026

MONTANT

Montant : 100 M€

SURFACE

Médocentre : 10 000 m²
Clinique : 31 000 m²
Parking : 800 places





LE PROJET

Euromediterrannée souhaite s'emparer du sujet de la santé des populations qui séjournent et travaillent dans son périmètre d'intervention à l'instar de ce qui a déjà été réalisé dans le domaine culturel.

En cohérence, avec les autres politiques publiques qui structurent ce sujet, l'EPAEM dispose d'outils pour structurer le territoire et influencer sur les acteurs retenus pour conduire les opérations de construction et rénovation.



MISSIONS

Mission d'expertise santé : état des lieux, diagnostic, plans d'actions et accompagnement



MAITRE D'OUVRAGE

Euromediterrannée (13)
Contact : Alexandre SORRENTINO

PLANNING

2021

MONTANT

Travaux : sans objet

SURFACE

Surface : 480 ha





^ Clinique St George

< Clinique Santa Maria

Clinique St Antoine >



LE PROJET

Le projet consiste en la réhabilitation de sites hospitaliers en site occupé :

- St Antoine : restructuration rdc / R+1 avec création zone consultation, zone de stérilisation et bloc opératoire,
- St George : réorganisation du site, extension, passerelle, ...
- Santa Maria : restructuration de la maternité.



MISSIONS

La mission s'étend sous la forme d'un Schéma Directeur Immobilier des établissements, puis d'une conduite d'opération :

- St Antoine : programmation, études et direction de travaux
- St George : Schéma Directeur Immobilier / AMO pilotage opération
- Santa Maria : programmation, études et direction de travaux de la restructuration maternité



MAITRE D'OUVRAGE

Kantys (06)

Contact : Directeur Général Adjoint, Sylvain LAMBERT

PLANNING

2021 / 2024

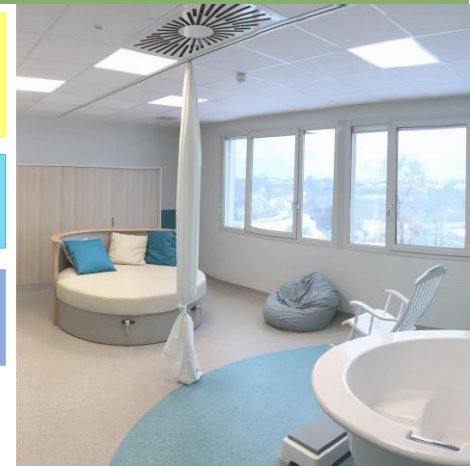
MONTANT

Montant des travaux : 20 M€ HT

SURFACE

Surface : 20 000 m² environ





LE PROJET

Le projet consiste en la réhabilitation de la maternité du site hospitalier Santa Maria à Nice :

- Restructuration des plateaux techniques
- Restructuration des Unités d'hospitalisations R+4 et R+5



MISSIONS

La mission s'étend sous la forme d'une conduite d'opération :

- Programmation ;
- Études et direction de travaux de la restructuration maternité.



MAITRE D'OUVRAGE

Kantys (06)

Contact : Directeur Général Adjoint, Sylvain LAMBERT

PLANNING

Décembre 2021 / Avril 2021

MONTANT

Travaux : 1 200 000 € HT

SURFACE

Surface : 2 500 m²





LE PROJET

- Rénovation d'une clinique par la création / restructuration :
- d'un poste HTA et des postes de distribution électriques,
 - du service chimiothérapie / pharmacie,
 - d'un bloc opératoire et de nouveaux bureaux de consultation.



MISSIONS

Mission d'Assistance à Maitrise d'Ouvrage dans le cadre de la conception et l'exécution des travaux de rénovation de la clinique en site occupé.
 Profils Consultants accompagne le MOA dans la contractualisation du projet sur l'ensemble des phases de conception, de la planification des projets au suivi d'exécution.



MAITRE D'OUVRAGE

Groupe Kantys (06)
 Contact : Directeur Technique, Ludovic CLERC

PLANNING

2021 / 2023

MONTANT

Montant des travaux : 14 M€ HT

SURFACE

Surface SDP : 2 900 m²





LE PROJET

Sous couvert du code de la commande publique et en collaboration avec le Bet Artelia et le cabinet Tangram, groupement dont nous sommes mandataire, la mission du Schéma Directeur Immobilier concerne la structuration du rdc et la réhabilitation des étages d'hospitalisation.

Le SDI a été construit sur la base des objectifs suivants :

- nouveau programme capacitaire en relation avec le projet médical,
- rationaliser les accès aux services et les circulations dans l'établissement,
- améliorer l'accueil et le confort des usagers,
- mutualiser et améliorer les espaces de travail,
- mettre en conformité les locaux,
- assurer la continuité d'activité sans perte de capacité pendant les travaux,
- amener des gains d'exploitation (RSI).



MISSIONS

La mission s'étend sous la forme d'un Schéma Directeur Immobilier et d'une programmation fonctionnelle et technique en deux phases :

- Regroupement des consultations en rdc d'établissement ;
- Restructuration et modernisation des services d'hébergements des 7 étages avec création d'un espace vertical de circulation et d'accueil en façade de l'hôpital.



MAITRE D'OUVRAGE

Centre Hospitalier Martigues (13)

Contact : Directeur Général Adjoint, Anthony GELIN / Directeur des services techniques, Jacques GAUER

PLANNING

2019 / 2021

MONTANT

Montant des travaux : 39 M€

SURFACE

Bâtiment : 31 000 m²





LE PROJET

L'Hôpital Européen Marseille a ouvert ses portes en 2013 et représente un des équipements de santé majeur sur Marseille. La continuité et la sécurité du fonctionnement des installations techniques est un enjeu stratégique pour l'établissement. La maîtrise de son budget d'exploitation technique (plus de 3 millions d'euros) est un véritable enjeu financier. L'essentiel des prestations de maintenance ayant été sous-traité du fait de leur complexité, l'accompagnement de la direction dans le pilotage des contrats est un dispositif novateur et hautement performant.



MISSIONS

- Suivi des contrats d'exploitation et de maintenance des installations techniques ;
- Suivi et améliorations des performances énergétiques ;
- Animation des équipes au quotidien ;
- Accompagnement et conseil de la direction technique et de la direction générale de l'hôpital
- Etude d'optimisation récupération énergie avec DATA Center voisin 5000kW



MAITRE D'OUVRAGE

Hôpital Européen Marseille (13)
Contact : Directeur des Services Techniques, Jean Philippe BANO

PLANNING

2019 / 2024

MONTANT

Travaux : sans objet

SURFACE

Parcelle : 18 000 m²
Bâtiment : 60 000 m²





LE PROJET

Restructuration partielle des locaux de gynécologie obstétrique du Centre Hospitalier de Bastia.
Les travaux seront réalisés en site occupé.



MISSIONS

Missions d'Assistance à Maîtrise d'Ouvrage :

- Etude de faisabilité et pré-programmation : analyse de l'existant et des besoins à venir en terme organisationnel et technique ;
- Elaboration de scénarii permettant de cadrer les coûts et les modalités de réalisation ;
- Elaboration du programme fonctionnel et technique détaillé du scénario retenu ;
- Assistance en phase de conception : consultation MOE, mise au point du marché, validation de l'APS et APD.



MAITRE D'OUVRAGE

Centre Hospitalier de Bastia
Contact : Mme DUSSOL, Directrice adjointe en charge des travaux, des achats et de la logistique

PLANNING

2023 / 2025

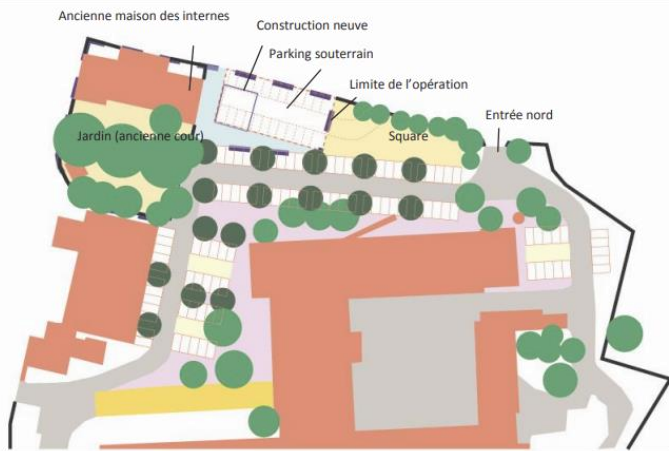
MONTANT

Montant : 3 M€

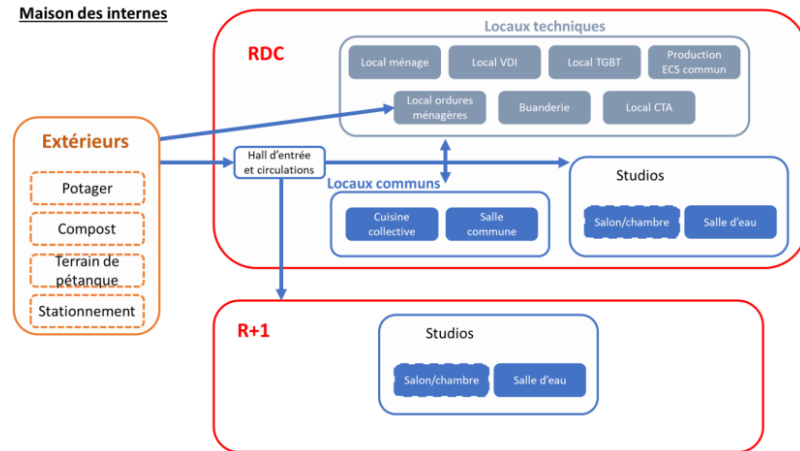
SURFACE

Surface SDP : 1 500 m²





Maison des internes



LE PROJET

Dans le cadre de l'opération de la maison des internes de Brignoles, la Communauté d'Agglomération de la Provence Verte souhaite recourir aux services d'un prestataire qualifié pour la poursuite d'une mission d'Assistance à Maîtrise d'Ouvrage. Les compétences demandées relèvent de la Programmation Architecturale et de la Qualité Environnementale.

Le prestataire devra respecter les prescriptions de La Région pour des bâtiments durables. Le projet sera évalué selon la démarche « Bâtiment Durable Méditerranéen (BDM) ». Le niveau retenu pour la démarche BDM est l'argent.

Co-traitant : EVEN CONSEIL BDM Argent



MISSIONS

Mission d'Assistance à Maîtrise d'Ouvrage programmatrice et qualité environnementale :

- Elaboration du programme technique détaillé. Cette mission sera réalisée sur la base du pré-programme établi par le CAUE et s'achèvera à l'issue du concours de maîtrise d'œuvre.
- Mission transversale de Qualité Environnementale



MAITRE D'OUVRAGE

Communauté d'Agglomération de la Provence Verte (83) – Tél : 04 98 05 27 10
Contact : Directeurs infrastructures et Patrimoine, Sylvain Nesliat

PLANNING

Etudes : 2022
Travaux : livraison mi 2024

MONTANT

Travaux : 2,3 M€ HT

SURFACE

Surface SDP : 850 m²

MGP



Maison de Santé de Corbas (69) AMO montage et exploitation médicale



LE PROJET

La commune de Corbas a initié le projet d'une maison de santé pluridisciplinaire implantée en centre-ville.
La maison de santé accueillera des praticiens médicaux et paramédicaux (sage femmes, infirmières, podologues, kinésithérapeutes) en un même lieu à destination de la population corbasienne.



MISSIONS

Mission d'Assistance à Maitrise d'Ouvrage portant sur :

- Accompagnement faisabilité et programmation ;
- Pré-commercialisation ;
- Constitution de l'équipe médicale pluridisciplinaire ;
- Labellisation Maison de santé pluridisciplinaire ;
- La phase d'ouverture de la maison médicale.



MAITRE D'OUVRAGE

Ville de Corbas (69) – Tél : 04 72 90 03 00
Contact : Directrice générale des services, Isabelle CHARPENTIER

PLANNING

2021 / 2022

MONTANT

Montant des travaux : 1,8 M€ HT

SURFACE

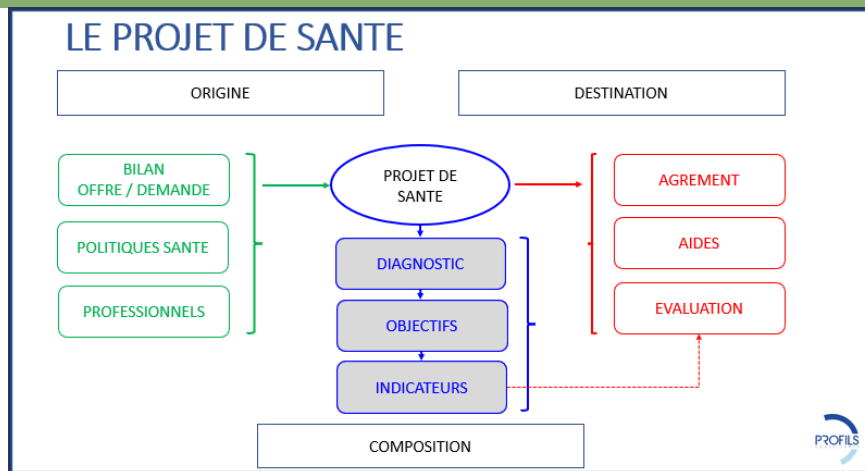
Construction neuve : 1 200 m²





construction d'un bâtiment médical et paramédical à Mimet (13)

AMO programmation et suivi d'opération



LE PROJET

L'opération dénommée « Pôle Communal de Proximité des Fabres » va permettre d'étendre le bâtiment existant (abritant des cabinets médicaux, une pharmacie et la police municipale) et de créer deux bâtiments supplémentaires. Création d'espaces modulables à vocation médicale et paramédicale dénommé « Maison Médicale » destinés à des professionnels de santé.



MISSIONS

Mission d'Assistance à Maitrise d'Ouvrage :

- Programmation et mise à jour des besoins ;
- Accompagnement à la conception de projet.



MAITRE D'OUVRAGE

Commune de Mimet – Tél : 04 42 12 62 42

Contact : Jean-Jacques NOIZAT, Elu Adjoint Travaux, Conseiller Municipal

PLANNING

Livraison prévue : 2025

MONTANT

Montant travaux : 4 100 K€ HT

SURFACE

Surface SDP : 1 200 m²





Architecte : SATORI



LE PROJET

Le projet concerne la démolition et la reconstruction d'une aile, ainsi que la réhabilitation du reste de l'établissement. Les objectifs sont :

- Mettre en conformité les zones d'hébergement de l'EHPAD (63 lits) ;
- Regrouper les activités MCO / SSR en RdC (17 lits et 2 chambres de soins palliatifs) ;
- Améliorer l'accueil des familles et l'accessibilité du site aux habitants ;
- Disposer de zones supports fonctionnelles (PUI, Lingerie, Administration, CMP, Kiné).

Le développement de l'établissement s'inscrit dans un cadre plus large de recomposition de l'offre de soins au niveau du territoire, portée par le GHT. L'Agence Régionale de Santé souhaite que l'établissement porte son projet dans une approche immobilière globale. Une demande est en cours pour créer une unité de soins palliatifs nécessitant la mise à jour du plan d'établissement.



MISSIONS

Mission d'Assistance à Maîtrise d'Ouvrage et Programmation Technique Détaillée pour l'extension et la restructuration de l'hôpital.

Maintien de la continuité du fonctionnement de l'établissement pendant l'opération.



MAITRE D'OUVRAGE

Groupe Hospitalier de Territoire des Alpes de Haute Provence (04)
Contact : Directrice de l'EPS, Véronique RAISON

PLANNING

Livraison prévue : mi 2027

MONTANT

Montant des travaux : 5,2 M€ HT

SURFACE

Construction neuve : 1 100 m² SDP
Restructuration : 2 400 m² SDP
Surface extérieure réaménagée : 2 400 m²



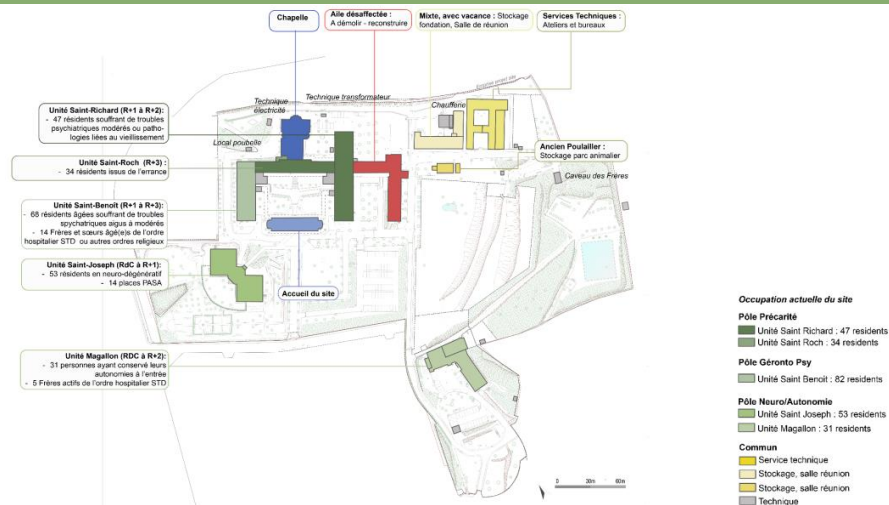
Domaine Médico Social & Associatif



SANTE &
MEDICO-SOCIAL

Humaniser les
fonctionnalités
de « Demain »





LE PROJET

Le présent projet s'inscrit dans le cadre de l'opération globale de restructuration du site Saint Barthélemy de la Fondation Saint Jean de Dieu. Dans le cadre de ces études, le présent programme fait suite à un schéma directeur immobilier puis une étude pré-programmatique. Le projet consiste en la création d'un bâtiment comprenant 51 lits d'EHPAD, et un atelier culinaire de production sur site, le tout permettant de poser une nouvelle pierre à l'édifice de l'EHPAD de demain, en développement sur l'intégralité du site



MISSIONS

Missions d'Assistance à Maitrise d'Ouvrage :

- Programation ;
- Assistance lors de la passation du marché MOE ;
- Suivi d'opération.



MAITRE D'OUVRAGE

Fondation Saint Jean de Dieu, EHPAD Saint Barthélemy
Contact : Directeur de l'EHPAD, Olivier QUENETTE

Accord
cadre

PLANNING

Désignation MOE : T1 2024
Dépôt de PC : T3 2024

MONTANT

Montant travaux : 8,5 M€ HT

SURFACE

Surface SDP : 4 000 m²



LE PROJET

Le présent projet s'inscrit dans le cadre de l'opération globale de restructuration du site Saint-Barthélemy de la fondation Saint-Jean de Dieu à Marseille. Le SDI a été réalisé en 2022. Le présent projet vise l'établissement d'un schéma directeur d'aménagement afin d'éclairer le Maître d'Ouvrage sur l'existant, les possibilités d'aménagement et les contraintes liées au bâti d'une part, et au site du projet d'autre part.

Ce schéma directeur d'Aménagement sera établi en prenant en compte les besoins (flux, aménagements, etc.) liés aux travaux de restructuration et construction neuve prévus par l'établissement dans le cadre de son schéma directeur immobilier et aménagement des établissements.



MISSIONS

Missions d'Assistance à Maitrise d'Ouvrage :

- Etat des lieux ;
- Préprogramme ;
- Programme.



MAITRE D'OUVRAGE

Fondation Saint Jean de Dieu, EHPAD Saint Barthélemy
Contact : Directeur de l'EHPAD, Olivier QUENETTE

PLANNING

Etudes : T1-T3 2024

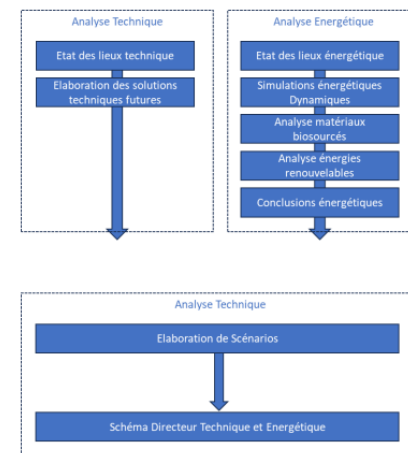
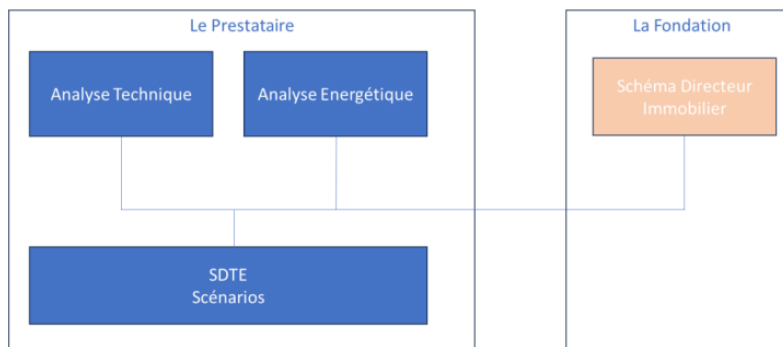
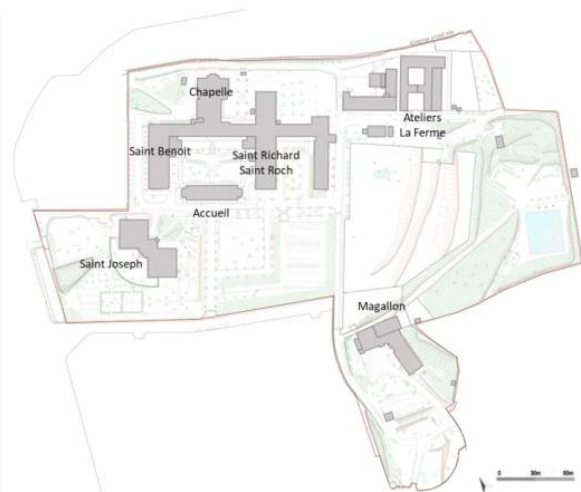
MONTANT

NC

SURFACE

Terrain : 70 000 m²





LE PROJET

Le projet consiste en la création d'un marché visant à établir pour l'établissement un Schéma Directeur Technique et Énergétique intégrant :

- les objectifs de gestion des énergies d'un point de vue technique à l'échelle du site ;
- les objectifs d'amélioration de la performance énergétique et l'intégration des Energies Renouvelables sur l'Établissement.

Ce SDTE sera établi en prenant en compte les besoins liés aux travaux de restructuration et construction neuve prévus par l'établissement dans le cadre de son schéma directeur immobilier et aménagement des établissements.



MISSIONS

Missions d'Assistance à Maitrise d'Ouvrage :

- Etablissement du dossier de consultation ;
- Assistance lors de la consultation et analyse des offres ;
- Assistance lors de la passation du marché.



MAITRE D'OUVRAGE

Fondation Saint Jean de Dieu, EHPAD Saint Barthélemy
Contact : Directeur de l'EHPAD, Olivier QUENETTE

PLANNING

Désignation du titulaire :
février 2024

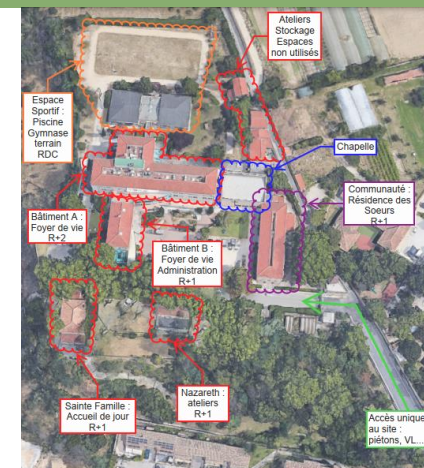
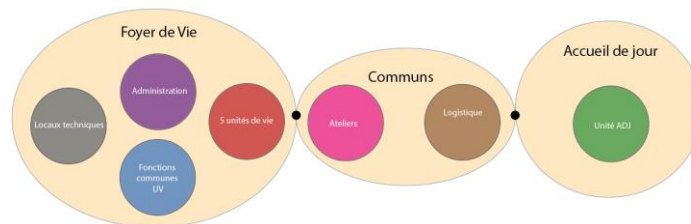
MONTANT

Etudes : 60 000 € HT

SURFACE

Terrain : 70 000 m²





LE PROJET

Le projet vise la création d'une nouvelle unité de vie au sein du foyer de vie du Centre Saint Raphael, ainsi que la création de 10 places supplémentaires dans l'accueil de jour. Cette augmentation de capacité (12 places en internat et 10 en externat) sera concrétisée en restructurant le site et en réhabilitant certains bâtiments.



MISSIONS

Missions d'Assistance à Maitrise d'Ouvrage :

- Faisabilité
- Préprogrammation
- Programmation
- Assistance au choix MOE
- Suivi d'opération



MAITRE D'OUVRAGE

Fondation Saint Jean de Dieu, Centre Saint Raphaël
Contact : Directrice du Centre, Marie-Hélène SZCZEPANEK

PLANNING

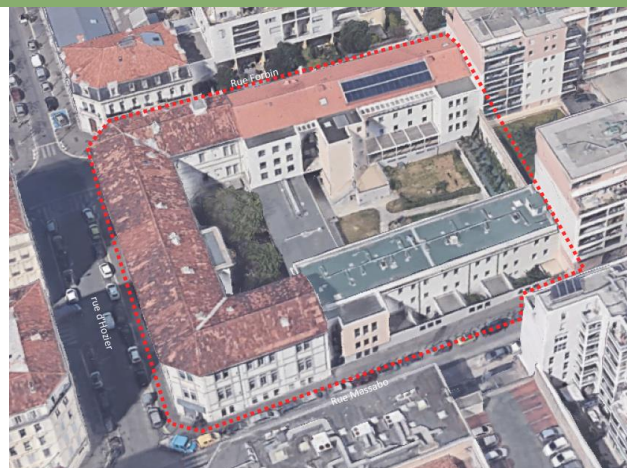
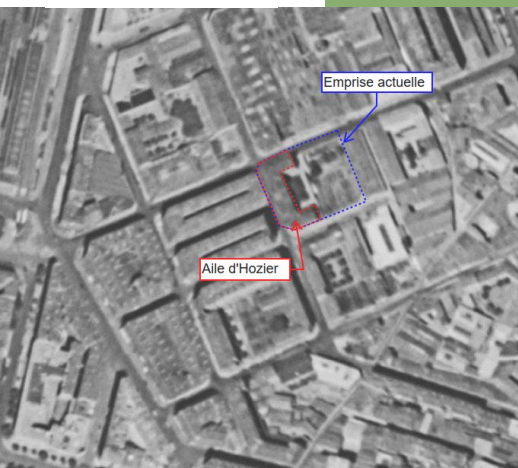
Dépôt de PC : T3 2024

MONTANT

Budget travaux : 2,5 M€ HT

SURFACE

Surface réhabilitée : 700 m²



LE PROJET

Le centre Forbin a fait l'objet de plusieurs réhabilitations, extensions, restructurations, depuis sa création, permettant de diversifier le type d'accueil réalisé (Urgence, Insertion, Lits Halte Soins Santé). Pour autant, l'état du bâtiment se dégrade, et met parfois en péril les bonnes conditions d'accueil du public. Dans une perspective de maintien de ces bonnes conditions, ainsi que l'inscription du site dans les enjeux d'humanisation de l'accueil, le Centre Forbin a initié ce Schéma Directeur Immobilier, afin de mener une réflexion globale du site, et pouvoir définir une stratégie à l'échelle du Centre pour se projeter dans les enjeux de demain.



MISSIONS

Mission d'Assistance à Maitrise d'Ouvrage :

- Schéma Directeur



MAITRE D'OUVRAGE

Fondation Saint Jean de Dieu, CHRS Forbin
Contact : Directrice du Centre, Aurélie ROGIER

PLANNING

Rendu du Schéma directeur :
T2 2024

MONTANT

NC

SURFACE

NC





LE PROJET

Réaménagement d'un ancien bâtiment de SSR en EHPAD pour l'EHPAD BOUEN SEREN à Bargemon.
L'opération est à réaliser selon un processus global par la conclusion d'un marché global de performance (MGP) de conception, réalisation, exploitation, maintenance (article L.2171-3 du code de la commande publique). L'assistance porte sur les aspects architecturaux, techniques, économiques, administratifs et fonctionnels et sur les sujets liés à l'exploitation-maintenance.



MISSIONS

Mission d'Assistance Technique à Maitrise d'Ouvrage conduite d'opération :

- de la programmation au suivi d'exploitation en MGP



MAITRE D'OUVRAGE

EHPAD Bouen Seren (83) – Tél : 04 94 76 60 28
Contact : Directrice déléguée, Mme Aurélie EDEL

MGP

PLANNING

- Programmation et mise en place des prestataires intellectuels : 3 mois
- Dialogue compétitif : 10 mois
- Conception : 10 mois
- Réalisation et réception(s) : 16 + 2 mois
- GPA : 12 mois
- Exploitation-maintenance : minimum 3 ans.

MONTANT

A définir

SURFACE

Capacité : 60 lits



LE PROJET

Le projet porte sur la reconstruction de l'EHPAD Iéna de 75 places d'Hébergement permanent à destination d'une population spécifique du bassin Ouest-Audois.
La reconstruction de l'EHPAD Iéna en continuité de l'EHPAD Rives d'Ode situé au Nord doit permettre d'envisager la mutualisation de fonctions support par la réalisation de liaisons fonctionnelles entre les deux établissements.



MISSIONS

Mission d'Assistance Technique à Maitrise d'Ouvrage de Programmation



MAITRE D'OUVRAGE

EHPAD Carcassonne (11) – Tél : 04 68 24 20 46
Contact : Marielle Mestre-Meynard, Directrice achats du GHT Ouest Audois, Directrice Pôle Achats, Services Economiques, Logistiques, Travaux et Biomédicaux,

PLANNING

- Programmation 3 mois

MONTANT

A définir

SURFACE

Capacité : 75 lits





LE PROJET

L'Association ACPM a décidé de lancer un appel à projet pour la cession foncière d'une parcelle Avenue Marcel Delprat à Marseille sur laquelle sera proposée la réalisation d'un Ensemble immobilier.

Au travers de cet appel à projet l'objectif de l'Association est de bénéficier d'Offres Financières d'acquisition optimales et d'en apprécier la teneur au regard des objectifs institutionnels.



MISSIONS

Mission d'Assistance à Maîtrise d'Ouvrage :

- Rédaction de l'appel à projet
- Lancement
- Analyse candidatures et offres
- Aide à la contractualisation



MAITRE D'OUVRAGE

ACPM – Tél : 04 91 07 75 00

Appel
à
projet

PLANNING

2023 / 2024

MONTANT

Non connu

SURFACE

Parcelle : 17 800 m²





LE PROJET

L'opération consiste en la reconstruction, dans l'enceinte du Centre hospitalier de Muret, de l'EHPAD LE CASTELET, situé actuellement à quelques kilomètres dudit hôpital, au cœur de la ville de Muret. Il est prévu la reconstruction d'un EHPAD de 83 lits comprenant 80 lits permanents et 3 lits d'hébergements temporaires répartis en plusieurs unités de la manière suivante : De petites unités de vie / Une unité fermée pour 14 habitants présentant la maladie d'Alzheimer ou une maladie apparentée / Accueil de jour de 12 personnes et un pôle d'activité et de soins adaptés (PASA).

Co-traitants : La Vie en Rose / Danièle Baricault



MISSIONS

Mission d'assistance technique à maîtrise d'ouvrage (ATMO) pour la mise en œuvre de l'opération de reconstruction de l'EHPAD LE CASTELET du Centre Hospitalier de Muret. L'opération est à réaliser selon un processus global par la conclusion d'un marché global sectoriel (MGS) de conception, construction, aménagement, entretien, maintenance (article L2171-5 du code de la commande publique).



MAITRE D'OUVRAGE

CH de MURET – Tél : 05 67 52 80 00
Contact : La Directrice, Patricia LE MOIGN

MGP

PLANNING

- Démarrage Avril 24
- Programmation y compris fiabilisation de la faisabilité : 12 semaines Dialogue compétitif : 11 mois
- Conception : 9 mois
- Réalisation et réception(s) : 20 + 2 mois
- Entretien-maintenance : 3 ans.

MONTANT

11,5M€ HT TVX

SURFACE

Capacité : 80 lits



Construction d'un centre médico-social à Draguignan (83) AMO faisabilité, programmation, suivi des études et d'exécution



LE PROJET

Le projet consiste à regrouper sur un même site à Draguignan, l'ensemble des structures de prise en charge des enfants handicapés de 0 à 25 ans afin de :

- réduire les temps de trajet pour les enfants de Draguignan et des environs,
- permettre la mise en place d'un parcours patient,
- faciliter les échanges et les interactions entre les différentes structures,
- rationaliser les coûts de construction et le fonctionnement par la mutualisation des moyens entre différentes structures.



MISSIONS

Mission d'Assistance à Maitrise d'Ouvrage pour la faisabilité technico-financière de l'opération.
Tranche conditionnelle : Mission d'AMO de programmation, suivi des études et d'exécution



MAITRE D'OUVRAGE

Prisme (83) – Tél : 06 47 16 36 97
Contact : Directeur, Henri BADELL

PLANNING

2021

MONTANT

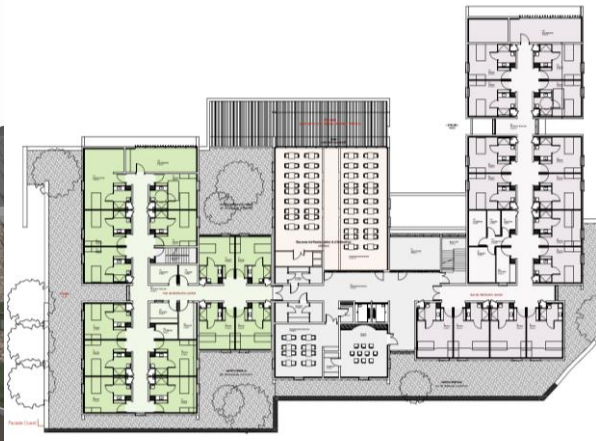
Montant des travaux : 6 M €

SURFACE

Surface : 2 600 m²



EHPAD Sainte-Famille à Bastia (20) Mission d'Assistance à Maîtrise d'Ouvrage



LE PROJET

Le projet, situé à Bastia, traite de la construction neuve d'un EHPAD pouvant accueillir 56 lits. La parcelle du projet, délivrée par la Mairie, est en pente et sans construction existante.



MISSIONS

Cette mission se construit en différentes phases :

- Rédaction d'un programme technique détaillé ;
- Suivi des études jusqu'au dépôt de PC.



MAITRE D'OUVRAGE

Association d'assistance sociale La Sainte Famille – Tél : 04 95 31 32 30
Contact : Directrice de l'EHPAD, Graziella CARPINA

PLANNING

2021 / 2024

MONTANT

Montant travaux : 6,1 M€ HT

SURFACE

Surface SDO: 3200 m²





LE PROJET

Il s'agit d'un projet de regroupement des 5 établissements de l'APF en Corse du Sud sur 2 sites :

- A CASARELLA en périphérie d'Ajaccio : mise en conformité des bâtiments existants, ajout de 2 niveaux (+30 chambres) et restructuration des niveaux inférieurs pour un total de 60 chambres ;
- L'ALBIZZIA en centre ville d'Ajaccio : mise en conformité du bâtiments et modification du partitionnement des 3 niveaux existants.

Les travaux seront réalisés en site occupé



MISSIONS

Mission d'Assistance à Maîtrise d'Ouvrage et Programmation Technique détaillée :

- Phase 1 : exploration des scénarios pour la faisabilité de l'extension en R+6 et R+7
- Phase 2 : programmation fonctionnelle détaillée

Maintien de la continuité de fonctionnement des établissements pendant l'opération.



MAITRE D'OUVRAGE

APF - Association des Paralysés de France Corse du Sud – Tél : 04 95 20 75 33
Contact : Directeur Général, Prosper TEBOUL

PLANNING

Livraison : mars 2021

Durée : 15 mois

MONTANT

Montant des travaux : 11 M €

SURFACE

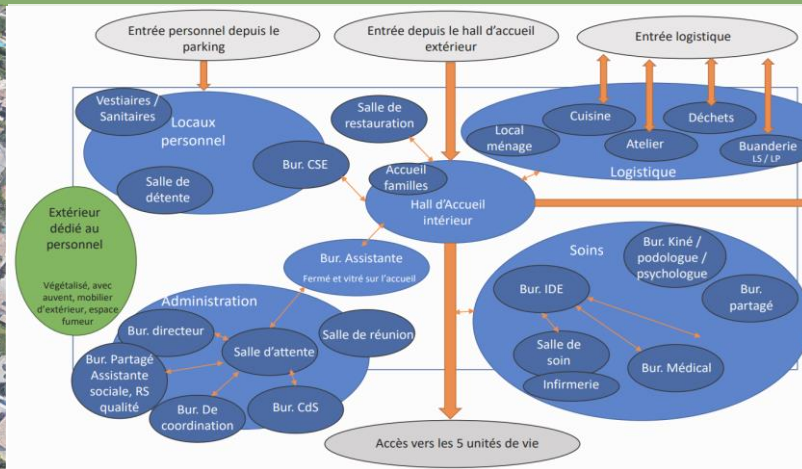
Parcelles :

- 10 ha A Casarella
- 2 000 m² Albizzia

Bâtiments :

- 1 600 m² SDO neufs (A Casarella)
- 2 500 m² SDO existants (A Casarella)
- 1 000 m² SDO existants (Albizzia)





LE PROJET

L'établissement Foyer de vie pour Adultes Handicapés (FAO) / Foyer d'Accueil Médicalisé (FAM) Ruissatel-Garlaban se situe dans le 11^{ème} arrondissement de Marseille. Le projet consiste en l'étude d'un potentiel découpage parcellaire du site, la réhabilitation/extension des différents bâtiments, et la création d'un bâtiment d'accueil pour les Personnes Handicapées Vieillissantes (PHV). Le site se situe dans un quartier pavillonnaire et l'opération se déroulera en site occupé.



MISSIONS

Mission complète d'Assistance à Maîtrise d'Ouvrage pour les missions de préprogrammation, programmation, accompagnement pour la consultation du Maître d'Œuvre, suivi des études et enfin suivi des travaux.



MAITRE D'OUVRAGE

Association IRSAM (13) – Tél : 04 91 39 68 18
Contact : Directeur du site Ruissatel-Garlaban, Hervé MARCE

PLANNING

2024

MONTANT

Montant des travaux : 5,5 M€ HT

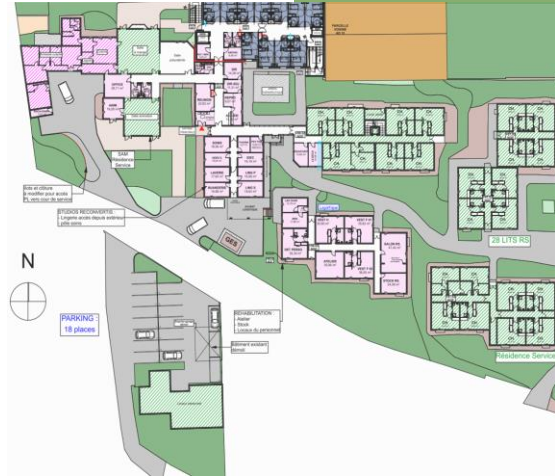
SURFACE

Environ :

- construction neuve : 690 m²
- Réhabilitation : 2 800 m²
- Aménagement paysager : 1 000 m²



AFP Résidences retraite Restructuration du site de Renaison (42) AMO globale conduite d'opération et programmation



LE PROJET

L'AFP gère 27 EHPAD sur le territoire national. Dans le cadre de la restructuration générale de l'EHPAD sur la commune de Renaison, L'AFP souhaite rénover l'ensemble des constructions.

Le projet permettra la construction neuve d'un bâtiment en R+3 avec une capacité de 44 lits et la rénovation d'un bâtiment existant de 16 Lits. La rénovation lourde des installations communes et des bureaux sera également réalisée.



MISSIONS

Mission d'Assistance au Maître d'Ouvrage sur l'ensemble des phases d'étude de faisabilité, programmation conception, consultation d'entreprises de MOE et accompagnement dans la phase de réalisation du projet.



MAITRE D'OUVRAGE

Association des Foyers de Provence (13) – Tél : 04 91 77 60 09
Contact : Directeur du patrimoine, Philippe VALERY

PLANNING

Livraison prévue : 2022
Durée des travaux : 18 mois

MONTANT

Montant des travaux : 4,5 M€

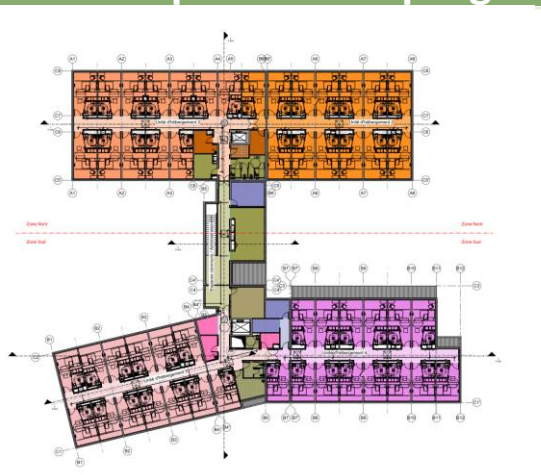
SURFACE

Parcelle : 8 089 m²
Bâtiment : reconfiguration des 60 lits existants sur 2 bâtiments dont un en R+3

- SDP neuf, 1 750 m²
- SDP réhabilité 450 m²



AFP Résidences retraite Construction d'un EHPAD à Ventabren (13) AMO globale conduite d'opération et programmation



LE PROJET

Ce projet présenté sous forme de CPI avec la société Vinci Immobilier consiste en la réalisation d'un EHPAD de 78 lits et d'un parking de 50 places dont 33 en sous-sol.

- Parcelle de 7 800m²
- Surface de plancher de 3 800m²



MISSIONS

Mission d'Assistance au Maître d'Ouvrage dans le cadre du projet de construction de l'EHPAD via un contrat de promotion immobilière avec la société Vinci Immobilier.

Profils Consultants a accompagné l'AFP dans la contractualisation du projet sur l'ensemble des phases de programmation, de conception et de suivi des travaux.



MAITRE D'OUVRAGE

Association des Foyers de Provence (13) – Tél : 04 91 77 60 09
Contact : Directeur du patrimoine, Philippe VALÉRY

PLANNING

Livraison : 2020

MONTANT

Montant des travaux : 9 M€

SURFACE

Parcelle : 7 800 m²
Bâtiment : 3 800m²
Composition : 78 chambres



AFP Résidences retraite Restructuration et extension d'un EHPAD à Souvigny (03) AMO globale conduite d'opération et programmation – Mission maintenance



LE PROJET

Il s'agit d'un projet d'extension (+53 chambres) et de restructuration d'un EHPAD à SOUVIGNY.
Ce projet nécessite la démolition de plusieurs pavillons existants dans le cadre de la libération foncière.

Le nouveau bâtiment accueillera 55 lits, 15 lits réhabilités dans les pavillons existants.
Les pavillons restants seront réhabilités et transformés en résidence service.

Les travaux seront réalisés en site occupé.



MISSIONS

Mission d'Assistance au Maître d'Ouvrage concernant la restructuration et l'extension de l'EHPAD. Cette mission se déroule pendant les phases : lancement du projet, mise au point programme, consultation et choix des prestataires, suivi des études de diagnostics de site, études de conception jusqu'au DCE, consultation et choix des entreprises, lancement et suivi des travaux, réception, levée des réserves, mise en place des contrats de maintenance.



MAITRE D'OUVRAGE

Association des Foyers de Provence (13) – Tél : 04 91 77 60 09
Contact : Directeur du patrimoine, Philippe VALÉRY

PLANNING

Actuellement en phase de programmation, le projet devrait voir le dépôt de PC en fin d'année.

Durée des travaux : 18 mois
Livraison prévue : Juin 2022

MONTANT

Montant des travaux : 4,9 M€ HT

SURFACE

Bâtiment :

- SDO neufs, 1 650 m²
- SDO existants, 720 m²

AFP Résidences retraite Restructuration et extension d'un EHPAD à Blanzac-Portcheresse (16) AMO globale conduite d'opération et programmation



LE PROJET

Il s'agit d'un projet d'extension (+53 chambres) et de restructuration d'un EHPAD à BLANZAC :

- 1877 m² SDO neufs / 408 m² SDO existants

Ce projet nécessite :

- la démolition de 2 pavillons existants dans le cadre de la libération foncière
- la réhabilitation des bâtiments existants dans le but de préparer les travaux d'extension et la création du nouveau bâtiment

Les travaux seront réalisés en site occupé.



MISSIONS

Mission d'Assistance à Maîtrise d'Ouvrage programmation technique détaillée pour l'extension et la restructuration de l'établissement avec maintien de la continuité de fonctionnement pendant l'opération.



MAITRE D'OUVRAGE

Association des Foyers de Provence (13) – Tél : 04 91 77 60 09
Contact : Directeur du patrimoine, Philippe VALERY

PLANNING

Livraison : Janvier 2019
Durée : 3 ans

MONTANT

Montant des travaux : 3,2 M€

SURFACE

Parcelle : 2 285 m²

Bâtiment :

- SDO neufs, 1877 m²
- SDO existants ,408 m²



AFP Résidences Retraite Réhabilitation EHPAD l'Ermitage à Thonon les Bains (74) AMO globale conduite d'opération



LE PROJET

Le projet porte sur la réhabilitation des chambres de l'aile ancienne et la transformation de studios en chambres individuelles. Le chantier se déroulera en site occupé en plusieurs phases. 60 lits



MISSIONS

Mission d'Assistance à Maîtrise d'Ouvrage globale de conduite d'opération.



MAITRE D'OUVRAGE

Association des Foyers de Provence (13) – Tél : 04 91 77 60 09
Contact : Philippe VALERY, directeur du patrimoine et des achats

PLANNING

Livraison : 2024

MONTANT

Montant des travaux : 1,7 M€ HT

SURFACE

Surface : 3 041 m²





Perspective par AAMCO ARCHITECTURES



LE PROJET

Le projet consiste en une rénovation complète de l'EHPAD de manière à améliorer les fonctionnalités des locaux et apporter du confort aux résidents par la création de nouvelles chambres simples :

- Restructuration de l'EHPAD d'une capacité de 80 résidents en site occupé ;
- Création d'un nouveau bâtiment destiné à recevoir la nouvelle Unité de Vie Protégée de 15 lits ;
- Mise en conformité de l'établissement avec le passage d'un ERP de type U à un ERP de type J ;
- Création d'un jardin thérapeutique sensoriel.



MISSIONS

- Conduite d'opérations ;
- Mise en place et gestion des contrats des prestataires intellectuels (MOE, marchés d'études) ;
- Assistance lors de la conception du projet ;
- Assistance pour le choix des entreprises ;
- Assistance en phase d'exécution.



MAITRE D'OUVRAGE

EHPAD Les Mille Etangs (01) – Tél : 04 74 61 70 14
Contact : Directeur de l'établissement, Benoît RIBOT

PLANNING

Choix du MOE : octobre 2022
Permis de construire obtenu en janvier 2024
Début des travaux : septembre 2024
Livraison en août 2027

MONTANT

Travaux : 5 M€ HT
Investissement : 7,67 M€ TTC

SURFACE

Réhabilitation : 3 800 m²
Extension : 1 013 m²





LE PROJET

La Fondation Saint Jean de Dieu envisage la restructuration du site Saint Barthélémy à Marseille contenant un EHPAD (capacité d'accueil 256 lits, 3 bâtiments).

- La 1^{ère} phase du projet prévoit la démolition/reconstruction d'une aile d'un bâtiment (création d'une capacité d'accueil de 51 lits supplémentaires et d'une cuisine centrale) ainsi que la réhabilitation d'une partie d'une autre aile.
- La 2nde phase du projet assure l'harmonisation des services entre les différents bâtiments, en prévoyant un programme de réhabilitation de l'existant (qualité environnementale du site).



MISSIONS

Mission d'Assistance à Maîtrise d'Ouvrage :

- Réalisation d'un schéma Directeur Immobilier ;
- Etablissement d'une étude pré-programmatique ;
- Réalisation d'un Programme Technique Détaillé en plusieurs volets pour la première phase.



MAITRE D'OUVRAGE

Fondation Saint Jean de Dieu (13) – Tél : 04 95 05 10 40

Contact : Le Directeur du centre Saint Barthélémy, Olivier QUENETTE

PLANNING

2022

MONTANT

Montant de l'opération : 18,5 M€

SURFACE

Bâtiments : environ 15 000 m²



Création d'un pôle santé et d'une résidence hôtelière CORPUS à Sainte Musse – Toulon (83) AMO programmation et OPC



LE PROJET

Le projet est composé de deux îlots à vocation médicale, d'une résidence hôtelière et paramédicale, de commerces et de services de restauration.
Le pôle médical comprend notamment des SSR, une maison médicale et une antenne de radiologie.



MISSIONS

Mission d'Assistance à Maîtrise d'Ouvrage programmation et OPC



MAITRE D'OUVRAGE

CORPUS – groupement NGE Immobilier / QUARTUS / BMF

PLANNING

Livraison : 2025

MONTANT

Montant : 40 M€ HT

SURFACE

Ilot A : 7 700 m²

Ilot B : 8 300 m²



Quelques chiffres

- *20 ans d'existence*
 - *Près de 300 missions*
 - *Plus de 60 communes*
 - *4 Régions*
 - *7 Agences*
 - *5 Implantations*
- 20 Personnes*



Siège social – Aix en Provence

Complexe Z5 – Pôle d'Activités Les Milles
205 av. du 12 juillet 1998
13290 Aix en Provence-

Bureau Lyon

132 rue Bossuet, Centre Regus
69006 Lyon

Bureau Nice

FLEX-O, 470 promenade des Anglais
06200 Nice

Bureau Montpellier

Bureaux & Co., 21 rue Marcel Carne
34970 Lattes

Bureau Toulon

170 rue Paul Cézanne
83220 Le Pradet